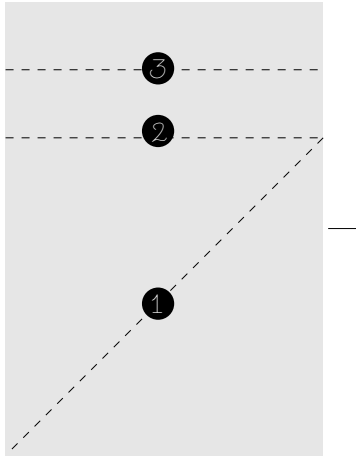


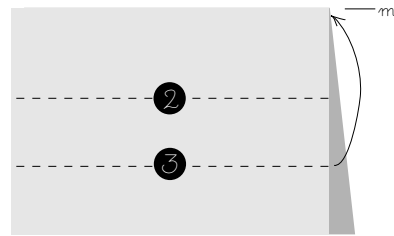


Boîte origami

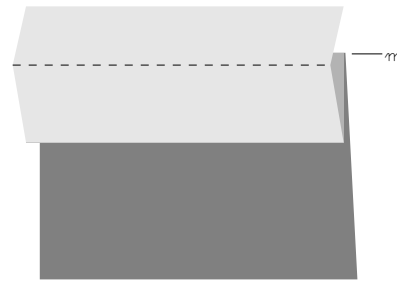
marquer les 3 plis suivants



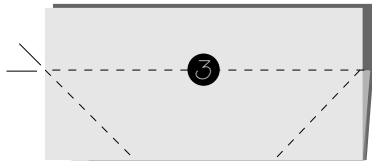
plier la feuille en deux



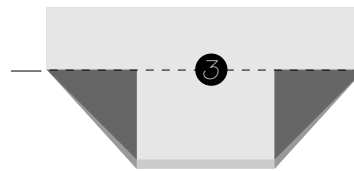
amener le pli 3
au niveau du pli du milieu



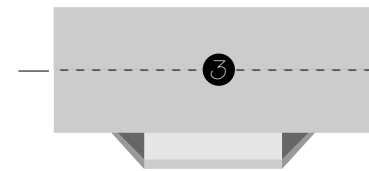
amener les pointes
au niveau du pli 3



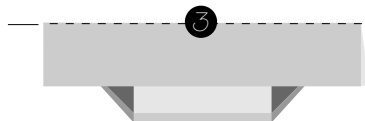
retourner et faire
la même chose de l'autre côté



rabattre les bords
au niveau du pli 3



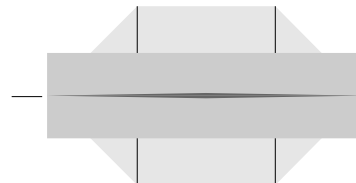
retourner et faire
la même chose de l'autre côté



ouvrir



retourner



ouvrir par la fente
et marquer les plis
pour former la boîte

